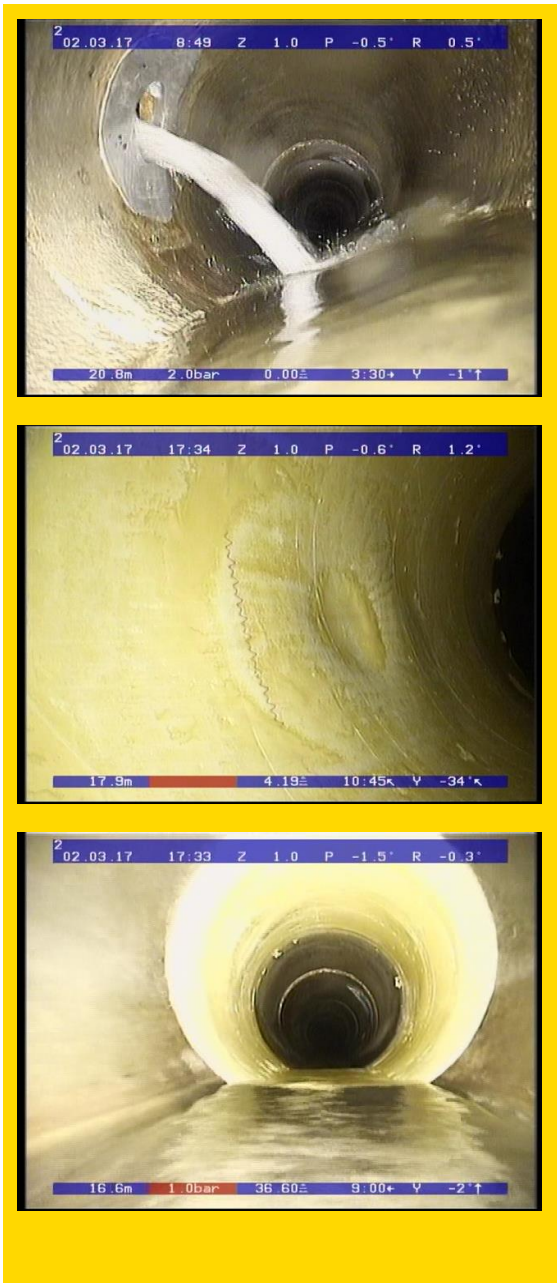




Anwendungsbeispiel

Partieller Inliner – Fremdwasserstop



Massiver Fremdwassereintrag aus den Seitenzulaufen, die hier nicht fachgerecht verschlossen sind.

Detailaufnahme, Wasserzufluß ca. 5 Liter/Sekunde

Die gleiche Stelle nach Einbau und Aushärtung eines partiellen Inliners mit außenliegendem Verseifungsschutz.

Einbau eines Partliners- hier als Vorsanierung um einen anschließenden Schlauchliner einbauen zu Können. Die Lösung eignet sich ebenfalls zum dauerhaften abklemmen von Zulaufen- auch mit Fremdwasserzutritt.