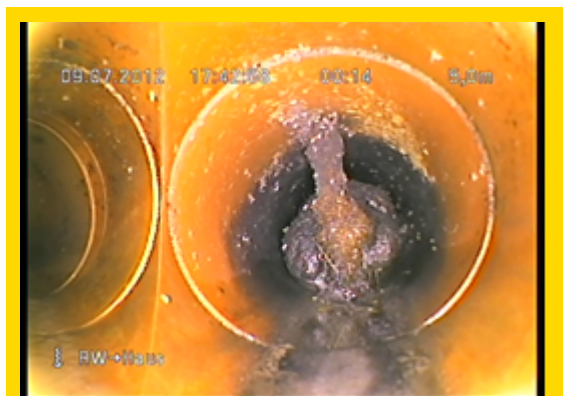


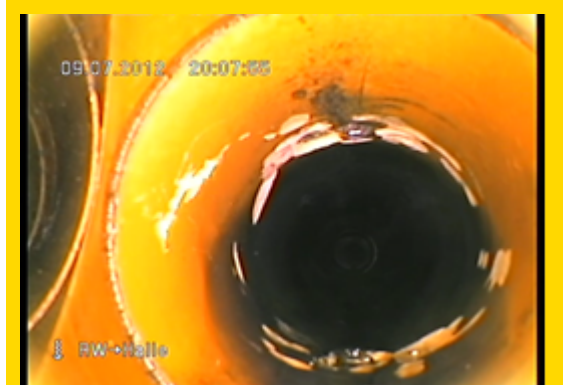


Anwendungsbeispiel

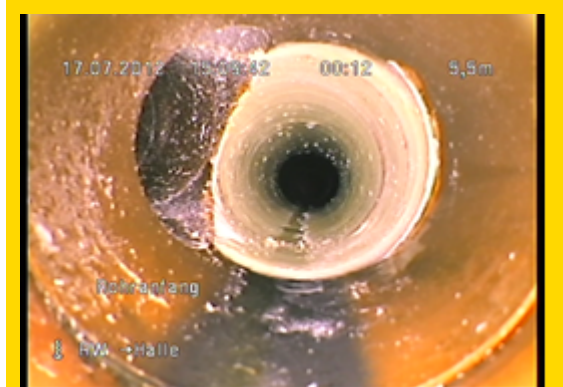
Partieller Inliner im Hausanschluss



Einragendes Hindernis in der Grundstücksanschlussleitung.



Einragendes Hindernis in der Grundstücksanschlussleitung wurde mit dem Fräsroboter entfernt.



Die Schadstelle ist hier mittels partiellem Inliner aus Glasfaserverstärktem Kunststoff ausgekleidet. Die seitlich ankommende Leitung wurde nach Linereinbau freigefräst.