



## Anwendungsbeispiel

### Zulauf mit dem KATE/PI.Tron Reparaturverfahren



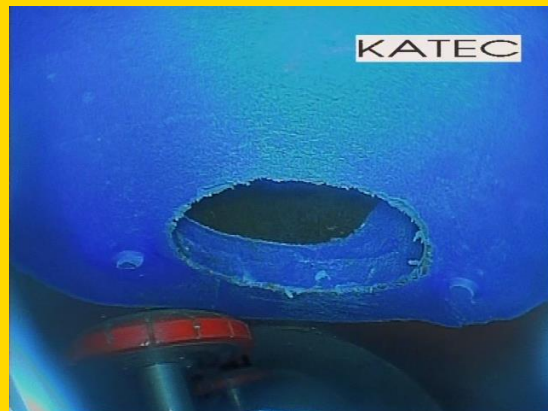
Standardschaden:

Angeschlagener Anschluss im Steinzeugkanal. Zur Reparatur des Schadens wird dieser mit dem Fräsroboter ausreichend breit und tief ausgefräst.



Fräsen des Bereiches um den Zulauf und zurückfräsen des Zulaufrohres.

**Vorteile:** Tragfähiges Wiederherstellen der Rohrwand im Bereich der ausgefrästen Schadenstelle, sowie saubere und Fettfreie Haftgrundherstellung vor der Verpressung mit Epoxidharz



Ansicht nach dem Verpressen und nach dem Ausschalen des Seitenzulaufs. Hier Ansicht aus dem Hauptkanal.



Ansicht nach dem Verpressen und nach dem Ausschalen des Seitenzulaufs. Hier Ansicht in den Seitenzulauf hinein.

**Dicht – funktionsfähig - standsicher, das Sanierungsziel ist erreicht!**